

# 1 인센티브 | 현금 환급

## 영화진흥위원회

- 지원대상** 1. 국적별 출자비율이 법적 기준(2개국 참여 시 순제작비의 20% 이상, 3개국 이상 참여 시 순제작비의 10% 이상 투자)을 충족하는 국제공동제작 영화(장편극영화, 다큐멘터리)  
2. 외국영상을 제작사가 기획·개발하여 제작하는 영상물로, 외국자본이 순제작비의 80%를 초과하여 투자하고, 주도적으로 기획/개발하여 제작하는 외국영상물(장편극영화, 시리즈물, 다큐멘터리)

▶ 연내 국내촬영 원료 예정작 우대

**지원범위** | 국내소비액의 20~25% 환급(국내집행액 8억원 초과 시 최대 3억원)

## 강원영상위원회

- 지원대상** | 강원특별자치도 내 3회차 이상 촬영 및 도내소비액 1천만원 이상 소비한 영상콘텐츠 제작사  
**지원범위** | 지역소비액의 20% 환급(최대 3천만원)

## 경남문화예술진흥원

- 지원대상** | 경남 내 지출 순제작비가 3천만원 이상인 영상물(영화, 드라마 등)  
**지원범위** | 지역소비액의 최대 40% 환급(예산범위 내 협의)

## 광주정보문화산업진흥원

- 지원대상** | 광주 내 촬영하는 국내·외 영화 제작사 또는 개인  
**지원범위** | 지역소비액의 30%~50% 환급(최대 5천만원)

## 대전영상위원회

- 지원대상** | 대전 내 2회차 이상 촬영하는 국내·외 영화, 시리즈 등  
**지원범위** | 지역소비액의 30% 환급(최대 1억원)

- 지원대상** | 대전 소재 제작 서비스사(세트, 음향, 편집, 조영 등 제작 관련 업체)  
**지원범위** | 대전 내 2회차 이상 촬영한 영화 및 드라마 제작사와 용역계약을 체결한 서비스에 해당 용역 계약금의 30% 환급(최대 2천만원)

## 서울영상위원회

- 지원대상** | 서울 내 4일 이상 촬영하는 해외영상물 및 국제공동제작물(장편극영화, TV물, 다큐멘터리 또는 웹드라마)  
**지원범위** | 지역소비액의 10~30% 환급(최대 3억원)

- 지원대상** | 서울 내 5회차 이상 촬영이 완료된 국내 장편극영화(순제작비 20억원 이하)  
**지원범위** | 장소대여비 한정 편당 최대 2천만원 환급



# 2 인센티브 | 현물 지원

## 한국영상위원회

- 로케이션 스카우팅 지원**  
**지원대상** | 한국 촬영을 계획 중인 해외 및 국제공동제작 영상물(60분 이상의 장편영화, 다큐멘터리, TV/웹/OTT 시리즈 등)의 감독, 프로듀서, 촬영감독, 미술감독 등 키스타프(외국 국적자에 한함)  
**지원범위** | 최대 6일간 한국 로케이션 스카우팅 비용(최대 2인의 왕복 이코노미 클래스 항공권, 숙박, 국내 로케이션 코디네이터, 차량렌탈)지원

## 부산영상위원회

- 프리프로덕션 스카우팅 지원(숙박)**  
**지원대상** | 부산 로케이션 스카우팅 단계의 국내·외 영화 및 영상물  
**지원범위** | '시네마하우스 부산 인 아르피나' 투숙 시 숙박 1객실(박)당 최대 77,000원 현물 지원  
타 숙소 이용 시 44,000원 현물 지원 / 작품당 최대 30객실(박) 지원

- 부산 로케이션 인센티브 지원**  
**지원대상** | 부산 내 7회차 이상 촬영하는 국내·외 장편극영화 및 드라마(순제작비 20억원 이상 작품)  
**지원범위** | 7회차 이상 2천만원 이내부터 20회차 이상 촬영 시 최대 4천만원 현물 지원

## 제주영상문화산업진흥원

- 제주 로케이션 아시아 영상물 기획개발 지원**  
**지원대상** | 제주도를 소재로 한 아시아 영상물(장편영화, TV/웹드라마)의 기획개발비 지원(아시아 제작사 대상, 한국 제작사를 통해 지원)  
**지원범위** | 제주도 체류 비용(항공권 또는 승선권, 숙박비, 식비, 차량대여료 등) 최대 750만원 지원

## 서울영상위원회

- 로케이션 스카우팅 지원**  
**지원대상** | 서울 촬영을 계획하고 있는 해외영상물(장편극영화, TV물 등)의 감독, 프로듀서, 촬영 감독, 미술 감독, 로케이션 매니저  
**지원범위** | 3일간의 서울 로케이션 스카우팅 비용(최대 2인의 왕복 이코노미 클래스 항공권, 최대 120만원의 숙박비, 국내 로케이션 코디네이터 1인, 차량 렌탈 혹은 교통비 포함)지원

- 서울배경영상을 시나리오 창작 지원**  
**지원대상** | 서울 배경으로 기획개발(장편극영화, 드라마, 다큐멘터리 등) 하고 있는 해외 감독, 프로듀서, 작가  
**지원범위** | 서울 체류 비용(최대 2인의 왕복 이코노미 클래스 항공권, 시나리오 작업실 최대 30박/1실, 로케이션 투어, 회의 공간)지원



# 지역영상위원회 현황



# 3 기획개발 및 제작비 지원

## 강원영상위원회

- 강원 콘텐츠 IP개발 지원** | 웹툰, 웹소설, 캐릭터(또는 이모티콘), 시나리오 분야 워크숍, 멘토링, 창작지원금 등 지원(최대 2백만원)  
**강원 영상콘텐츠 창작 지원** | 감독 또는 프로듀서가 강원도인인 작품(장편), 감독이 강원도인인 작품(단편) 구독자 1천명 이상의 채널을 보유한 강원도인(1인미디어)의 영상콘텐츠 창작에 필요한 비용 지원(장편 최대 8천만원, 단편 최대 1천만원, 1인미디어 최대 5백만원)

## 경기콘텐츠진흥원

- K-콘텐츠 영상을 기획개발지원** | 경기도 소재 중소기업 영화, 드라마 제작사 대상, 기획개발비 지원  
**경기 스토리작가 창작소** | 경기도인 시나리오 작가 대상, 집필 공간 및 창작지원금 지원  
**다양성영화 제작지원** | 순제작비 10억 이하 저예산 영화 또는 다큐멘터리 대상, 제작비 지원(최대 1억5천만원, 경기도 소재 제작사 한정)

## 경남문화예술진흥원

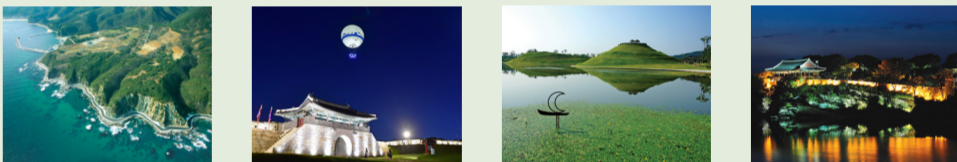
- 경남 독립영화 창·제작지원** | 영화 활동 실적이 있으며, 도내 1년 이상 거주 중인 감독 또는 지역 소재 영화 제작사 대상, 독립 장/단편 극영화 또는 다큐멘터리 제작비 지원

## 광주정보문화산업진흥원

- 스토리개발지원** | OTT플랫폼 창작 시놉시스 보유 작가 대상(지역제한 없음), 개발비 지원(2천만원)  
**스토리각색지원** | OTT플랫폼 시나리오/대본 작가 대상, OTT플랫폼 전용 문화콘텐츠로 각색/창작지원금 지원 및 공동 집필공간 지원(1천2백만원)  
**OTT플랫폼 콘텐츠 제작지원** | 드라마, 영화, 예능, 다큐 등 제작비 지원(시리즈물 1억1천만원, 그 외 프로젝트 2천만원)  
**광주영화제작지원** | 광주 거주 및 지역출신 활동인 대상, 장/단편영화 제작비 지원(광주브랜드 장편영화 5천만원, 독립장편영화 4천5백만원, 독립단편영화 1천3백만원)  
**버추얼프리덕션콘텐츠제작지원** | 버추얼 프리프로덕션 및 프로덕션 제작비 지원(시나리오 제작비 최대 5천만원, 콘텐츠 제작비 최대 1억원)

## 대전영상위원회

- 영상콘텐츠 제작지원** | 대전지역 창작자 또는 대전 소재 제작사의 영상물 대상, 제작비 지원(장편영상 최대 9천만원, 단편영상 최대 1천만원)



## 부산영상위원회

- 부산신진작가 기획개발 멘토링 지원** | 부산 거주 신진창작자 및 지역 활동인 대상, 장편극영화 및 드라마 시리즈 기획개발비 단계별 지원(1단계 일괄 5백만원, 2단계 최대 3백만원)  
**BFC 스토리 IP 공모전 및 비즈니스 지원** | 영화, 드라마, (웹)소설, 희곡 등 10편 내외의 부산, 울산, 경남권의 지역 우수 스토리 IP 선정(최대 상금 3천만원, 선정작 대상 비즈니스 미팅 등 특권 제공)  
**부산제작사 장편극영화 제작지원** | 부산 소재 제작사, 부산 거주 감독 및 제작사대표 또는 부산영상위원회 활동 경력 기준을 충족하는 3편 미만 장편영화 연출 경력인 자 대상, 제작비 지원(최대 3억원)  
**부산 장편다큐멘터리 단계별 지원** | 부산 소재 제작사, 부산 거주 감독 및 제작사대표 또는 부산영상위원회 활동 경력 기준을 충족하는 활동인 대상, 기획개발비 및 제작비 지원(기획개발비 최대 6백만원, 촬영제작비 최대 6천만원)  
**부산 (웹)드라마 제작지원** | 부산 소재 제작사, 부산 거주 또는 부산영상위원회 활동경력 충족하는 제작사 대표 대상, 제작비 지원(최대 1억원)

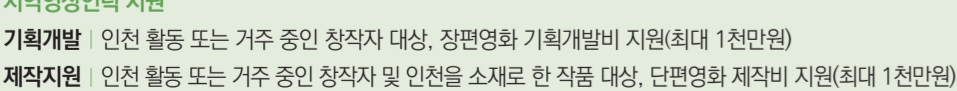
## 서울영상위원회

- 한국영화 기획개발 비즈니스 지원** | 극장개봉용 장편 상업영화를 준비하는 제작사 및 프로듀서 대상(지역제한 없음), 최종 투자고 각색 등 필요한 기획개발비 지원(최대 1천5백만원)  
**서울배경 독립영화 제작지원** | 서울 배경이 30% 이상인 시나리오 대상(지역제한 없음), 장/단편영화 제작비 지원(장편 최대 5천만원, 단편 최대 1천만원)

## 인천영상위원회

- 인천스튜디오(기획개발)** | 인천을 배경으로 한 영상물(장편영화, 시리즈물, 다큐멘터리 등)의 기획개발비 지원(인천 시민 및 인천 제작사 제외, 최대 2백만원)  
**킬러콘텐츠(제작지원)** | 작품의 주요 장면 설정을 인천으로 할 수 있고 매력적으로 표현할 영상물(장편영화, TV시리즈, 다큐멘터리, 웹콘텐츠)의 제작비 지원. 관광개발 개발 및 도시 마케팅에 활용이 가능해야 함(지역 제한 없음, 예산범위 내)  
**지역 장편영화 제작지원** | 인천을 소재 또는 배경으로 인천 로케이션 촬영이 30% 이상, 순제작비 10억원 미만인 장편영화 제작비 지원(최대 1억원)  
**지역영상인력 지원**

- 기획개발** | 인천 활동 또는 거주 중인 창작자 대상, 장편영화 기획개발비 지원(최대 1천만원)  
**제작지원** | 인천 활동 또는 거주 중인 창작자 및 인천을 소재로 한 작품 대상, 단편영화 제작비 지원(최대 1천만원)



## 인천영상위원회

- 지원대상** | 인천 내 5회차 이상 촬영하는 국내·외 영상물(장편영화, TV시리즈 등)  
**지원범위** | 지역소비액의 30~50% 환급(최대 1억원)

## 전남영상위원회

- 지원대상** | 전남 내 2회차 이상 촬영하는 국내·외 영상물(장편영화, 지상파 및 웹드라마 등)  
**지원범위** | 지역소비액의 최대 50% 환급(예산 범위 내)  
▶ 여수시, 광양시, 고흥군 인센티브 각 지자체 내 2회차 이상 촬영 시 소비 인정 금액 대비 최대 50%(최대 지원 금액 사업비 내 산정)

## 전주영상위원회

- 지원대상** | 전북 내 5회차 이상 촬영하는 순제작비 10억 이상의 국내·외 장편영화 및 TV/OTT드라마, 순제작비 3억 이상 10억 미만의 독립 장편극영화  
**지원범위** | 최대 5천만원 환급(독립 장편극영화 최대 3천만원)

## 제주영상·문화산업진흥원

- 지원대상** | 제주도 내 촬영이 5회차 이상인 국내·외 장편극영화 및 드라마, 3회차 이상인 웹드라마  
**지원범위** | 지역소비액의 30% 환급(예산범위 내)  
▶ 우선순위 제주실내영상스튜디오 장기임대(30일 이상) 촬영 작품

## 청주영상위원회

- 지원대상** | 청주 내 2회차 이상 촬영하는 국내·외 영상물(장편극영화, TV 드라마)  
**지원범위** | 지역소비액의 30~50% 환급(5회차 이상 촬영 시 최대 5천만원)

## 청풍영상위원회

- 지원대상** | 제천 내 3회차 이상 촬영 또는 로케이션 2곳 이상 촬영하는 국내·외 장편극영화 및 드라마  
**지원범위** | 지역소비액의 최대 50% 환급(최대 4천만원)

## 춘천시영상산업지원센터

- 지원대상** | 춘천 내 촬영이 5회차 이상 또는 최소 40시간인 영상물 제작사(영화, 방송영상물)  
**지원범위** | 관련 예산 소진 시까지 선착순으로 춘천 내 소비액의 20% 비용 지원(최대 4천만원)

## 충남영상위원회

- 지원대상** | 충남 내 3회차 이상 촬영하는 국내·외 영상물(장편영화, 드라마, 다큐멘터리 등)  
**지원범위** | 지역소비액의 30% 환급(최대 6천만원)  
▶ 당진시 인센티브 | 당진 로케이션 2곳 이상 촬영 시 지역소비액의 50%환급(최대 3천만원)

## 전주영상위원회

- 전북장편영화 제작지원** | 전북도민인 창작자 또는 전북 소재 제작사의 장편영화 제작비 지원(최대 8천만원)  
**단편영화 제작지원** | 전북도민인 창작자 또는 전북 영상활동가의 단편영화 제작비 지원(최대 8백만원)

## 제주영상문화산업진흥원

- 제주 다양성영화 기획개발 지원** | 제주도민 또는 제주도 소재 제작사 대상, 장/단편 기획개발비 지원(최대 3백만원)  
**제주 다양성영화 제작지원** | 제주도민 또는 제주도 소재 제작사 대상, 장/단편(영화, 다큐멘터리) 제작비 지원(장편 최대 1억원, 단편 최대 2천만원)

- 제주 다양성영화 후반작업 지원** | 제주도민 또는 제주도 소재 제작사 대상, 장/단편(영화, 다큐멘터리) 후반작업 비용 지원(장편 최대 2천만원, 단편 최대 5백만원)

- 제주 로케이션 영상물 기획개발 지원** | 제주도를 소재로 한 영상물(장편영화, TV/웹드라마, 다큐멘터리)의 기획 개발비 지원(제주도민 제외, 최대 250만원)

## 청주영상위원회

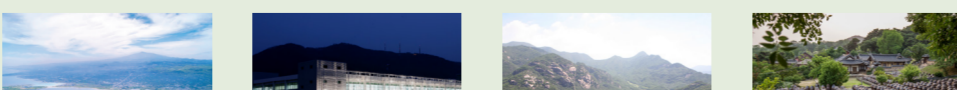
- 지역영상 제작지원** | 청주지역 창작자 또는 청주를 소재로 하거나 청주 로케이션 촬영이 70% 이상인 장/단편 영상물 제작비 지원(장편 최대 3천만원, 단편 최대 1천만원)

## 춘천시영상산업지원센터

- 단편영상 제작지원** | 춘천에 거주하는 영상 창작자, 춘천을 소재로 한 영상물, 춘천 소재 학교 재휴학생 및 졸업생 대상으로 단편영상을 제작비 지원(학생부 5편 편당 최대 3백만원, 일반부 3편 편당 최대 1천만원)

## 충남영상위원회

- 충남 독립예술영화 제작지원** | 충남 로케이션 촬영이 30% 이상이며, 순제작비 10억 이하 장편영화, 5천만원 이하 단편영화의 제작비 지원(지역 제한 없음, 장편 최대 5천만원, 단편 5백만원)



자세한 내용은 각 영상위원회로 문의하시기 바랍니다.

- 강원영상위원회  
www.gwfilm.kr T. 033-240-1377
- 경기콘텐츠진흥원  
www.ggfc.or.kr T. 032-623-8041
- 경남문화예술진흥원  
www.gcaf.or.kr T. 055-230-8823
- 광주정보문화산업진흥원  
www.gicon.or.kr T. 062-610-2400
- 대전영상위원회  
dfc.dcia.or.kr T. 042-861-3382
- 부산영상위원회  
www.bfc.or.kr T. 051-720-0301
- 서울영상위원회  
www.seoulc.or.kr T. 02-777-7092
- 인천영상위원회  
www.ifc.or.kr T. 032-435-7172
- 전남영상위원회  
www.jnfc.or.kr T. 061-744-2271
- 전주영상위원회  
www.jjfc.or.kr T. 063-286-0421
- 제주영상·문화산업진흥원  
www.ofjeju.kr T. 064-727-7800
- 청주영상위원회  
www.cfcf.com T. 043-219-1084
- 청풍영상위원회  
www.jocf.or.kr T. 043-645-4998
- 춘천시영상산업지원센터  
www.ccfc.or.kr T. 033-245-6333
- 충남영상위원회  
www.cncf.or.kr T. 041-590-0922

문 의 : 한국영상위원회  
이메일 : kfcin@kfcin.or.kr  
전 화 : 02 6952 0139

필름코리아 바로가기 | 리플렛 바로가기

# 국내외 영상물 제작지원 스튜디오 & 세트



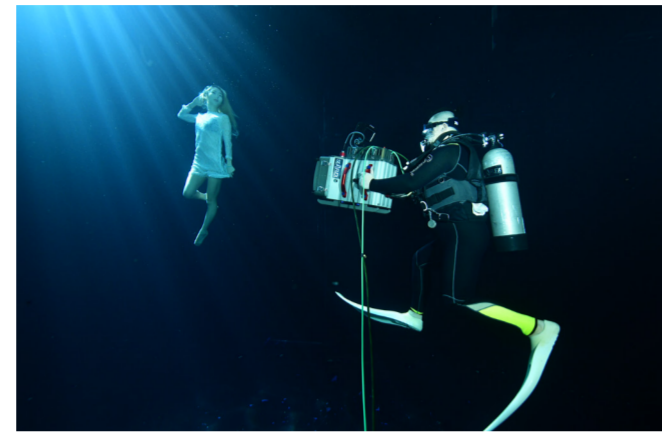
KFCIN (사)한국영상위원회  
Korea Film Commissions & Industry Network

# 국내 스튜디오 & 세트

## 세트장

- 1 문경새재 오픈세트장**  
조선시대 세트 | 경상북도 문경시
- 2 가은오픈세트장**  
고구려, 신라시대 세트 | 경상북도 문경시
- 3 논산선사인랜드**  
구한말, 개화기 세트 | 충청남도 논산시
- 4 익산교도소세트장**  
1980년대, 교도소, 법정 세트 | 전라북도 익산시
- 5 전라좌수영세트장**  
조선시대 세트 | 전라북도 부안군
- 6 합천영상테마파크**  
1920년~1980년, 한국 근현대 세트 | 경상남도 합천군
- 7 해양드라마세트장**  
가야시대 세트 | 경상남도 창원시
- 8 나주영상테마파크**  
고구려, 삼국시대 세트 | 전라남도 나주시
- 9 순천드라마촬영장**  
1960년~1980년 세트 | 전라남도 순천시
- 10 해신드라마세트장**  
통일신라시대 세트 | 전라남도 완도군

대전영화촬영스튜디오 & 아쿠아스튜디오



문의처 대전영상위원회 | 042-861-3382 | shpark@dicia.or.kr

전주영화종합촬영소



문의처 전주영상위원회 | 063-222-0244 | jifct@naver.com

합천영상테마파크



문의처 합천군 시설관리공단 | 055-933-7729 | hfmc5007@hfmc.or.kr

부산영화촬영스튜디오



문의처 부산영상위원회 | 051-720-0314 | hck71@filmbusan.kr

광주CGI센터 & 실감콘텐츠큐브(GCC)



문의처 광주정보문화산업진흥원 | 062-350-9340 | hyk@gicon.or.kr

순천드라마촬영장



문의처 전남영상위원회 | 061-744-2272 | jnfc2271@naver.com

제주실내영상스튜디오



문의처 제주영상 문화산업진흥원 | 070-4543-2223 | inzview@ofjeju.kr

## 스튜디오

- 1 고양 아쿠아스튜디오**  
수중촬영스튜디오  
복합형 특수촬영장(1,937㎡)  
| 경기도 고양시
- 2 대전영화촬영스튜디오 & 아쿠아 스튜디오**  
실내스튜디오(A 1,140㎡, B 664㎡, 액션 565㎡)  
수중촬영스튜디오  
| 대전광역시 유성구
- 3 대전 스튜디오 큐브**  
실내스튜디오(A 3,755㎡ 외 5동)  
야외스튜디오 (4,426㎡)  
| 대전광역시 유성구
- 4 문경실내스튜디오**  
실내스튜디오(1,817㎡)  
| 경상북도 문경시
- 5 전주영화종합촬영소**  
실내스튜디오(J1 1,044㎡, J2 792㎡)  
야외스튜디오(48,888㎡)  
| 전라북도 전주시
- 6 부산영화촬영스튜디오**  
실내스튜디오(A 837㎡, B 1,682㎡)  
| 부산광역시 해운대구
- 7 광주CGI센터 & 실감콘텐츠큐브(GCC)**  
실내스튜디오(1,110㎡)  
버추얼프로덕션스튜디오(1,474㎡)  
| 광주광역시남구
- 8 제주실내영상스튜디오**  
실내스튜디오(A 1,372㎡, B 834㎡)  
| 제주특별자치도 제주시